



Extrait du Musée Maurice Denis

<http://musee-mauricedenis.fr/agenda-evenements/archives/article/dimanche-5-octobre-2014-a-17-444>

Samedi 14 octobre, 16h « Une grâce sur la route », Poèmes de Thompson Conférence de Clémence Gaboriau au Musée dépa

Date de mise en ligne : mercredi 27 septembre 2017

Description :

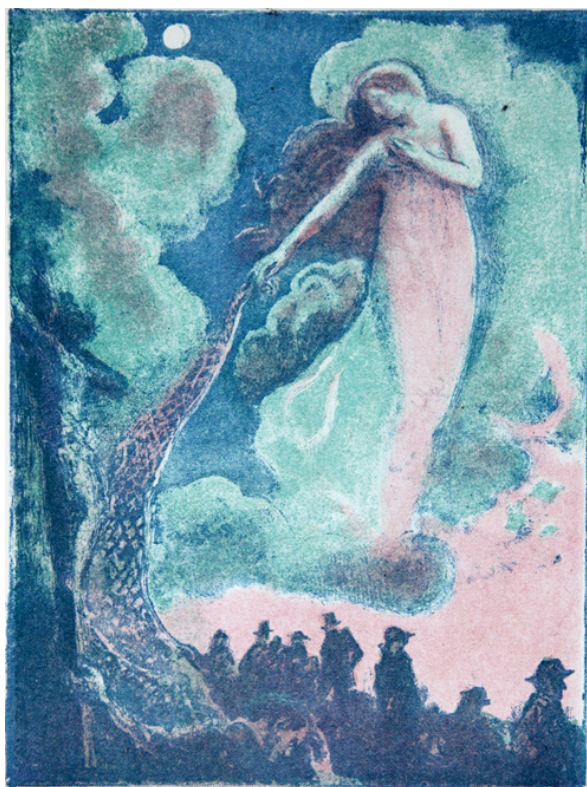
Le 14 octobre, le Musée départemental Maurice Denis a sorti de sa réserve une lithographie de Maurice Denis, « Une grâce sur la route », illustration des *Poèmes* de Francis Thompson. Peintre, décorateur et théoricien, Denis fut également illustrateur, collaborant à l'édition de multiples ouvrages. Précieux et fragiles, ces livres sont particulièrement prisés des bibliophiles mais restent peu connus du grand public. Clémence Gaboriau, doctorante en histoire de l'art, nous a fait découvrir cette part captivante de la production de l'artiste.

Musée Maurice Denis

Le 14 octobre, le Musée départemental Maurice Denis a sorti de sa réserve une lithographie de Maurice Denis, « Une grâce sur la route », illustration des *Poèmes* de Francis Thompson. Peintre, décorateur et théoricien, Denis fut également illustrateur, collaborant à l'édition de multiples ouvrages. Précieux et fragiles, ces livres sont particulièrement prisés des bibliophiles mais restent peu connus du grand public. Clémence Gaboriau, doctorante en histoire de l'art, nous a fait découvrir cette part captivante de la production de l'artiste.

Maniant habilement le procédé lithographique, Maurice Denis réalise avant 1900 de nombreuses estampes d'inspiration symboliste, mais il préfère ensuite confier la réalisation de ses illustrations, désormais gravées sur bois, à un praticien.

Pour illustrer les *Poèmes* de Francis Thompson, traduits par sa seconde épouse Lisbeth, le peintre renoue avec la lithographie en couleur, ornant magistralement ce recueil édité en 1942, qui sera son dernier ouvrage achevé avant sa mort accidentelle l'année suivante. Ce livre constitue un témoignage majeur de l'apport de Maurice Denis à l'art du livre illustré, significatif d'une nouvelle ère de symbiose entre texte et image.



Maurice Denis, « Une grâce sur la route », lithographie, *Poèmes* de Francis Thompson (Paris, A. Vollard, 1942).D.R.