



Extrait du Musée Maurice Denis

<http://musee-mauricedenis.fr/agenda-evenements/archives/article/conference-de-fabienne-stahl>

# Conférence de Fabienne Stahl

- Agenda/événements - Archives -



Date de mise en ligne : mercredi 8 juin 2016

## **Description :**

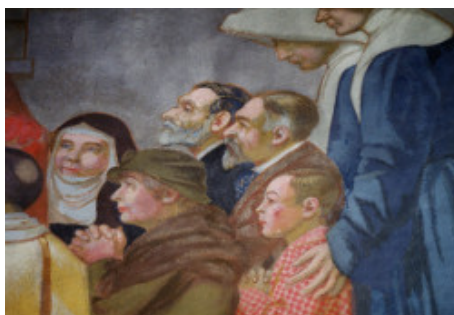
Le musée départemental Maurice Denis a proposé, samedi 11 juin 2016, une conférence de Fabienne Stahl consacrée à Maurice Denis et George Desvallières, une fraternité artistique et spirituelle. En écho à l'exposition George Desvallières, la peinture corps et âme, qui fut présentée au musée du Petit Palais à Paris jusqu'au 17 juillet 2016, cette conférence a évoqué les liens très étroits qui, au-delà des différences de styles, unissent ces deux peintres indissociables de l'histoire de l'art sacré au début du XXe siècle.

---

**Musée Maurice Denis**

---

**Le musée départemental Maurice Denis a proposé, samedi 11 juin 2016, une conférence de Fabienne Stahl consacrée à Maurice Denis et George Desvallières, une fraternité artistique et spirituelle. En écho à l'exposition George Desvallières, la peinture corps et âme, qui fut présentée au musée du Petit Palais à Paris jusqu'au 17 juillet 2016, cette conférence a évoqué les liens très étroits qui, au-delà des différences de styles, unissent ces deux peintres indissociables de l'histoire de l'art sacré au début du XXe siècle.**



Différents par le caractère et par le style, Maurice Denis (1870-1943), artiste issu de l'école symboliste puis tourné vers un nouveau classicisme, et George Desvallières (1861-1950), peintre imprégné de romantisme avant de s'orienter vers l'expressionnisme, se sont retrouvés au coeur de l'action pour le renouveau de l'art sacré. Ces deux maîtres, qui selon l'essayiste Robert Vallery-Radot expriment « les deux faces du génie chrétien », ont su travailler en harmonie, créant ensemble en novembre 1919 les Ateliers d'art sacré puis en assurant la direction.

La comparaison de leurs oeuvres, par exemple sur le thème du Sacré-Coeur, du chemin de Croix ou encore dans le décor de chapelles, celle du Prieuré pour Denis, celle de Saint-Privat (Gard) pour Desvallières, permet de comprendre l'opposition de leurs styles. Les deux artistes n'en ont pas moins entretenu des relations étroites d'amitié et d'admiration mutuelle, comme en témoigne la correspondance qu'ils ont échangée (conservée au musée d'Orsay et au musée Maurice Denis).

Dans le cadre de la chapelle du Prieuré de Saint-Germain-en-Laye, décorée par Denis, Fabienne Stahl, docteur en histoire de l'art et coresponsable du catalogue raisonné de l'oeuvre de Maurice Denis, s'est attaché à retracer cette remarquable fraternité.