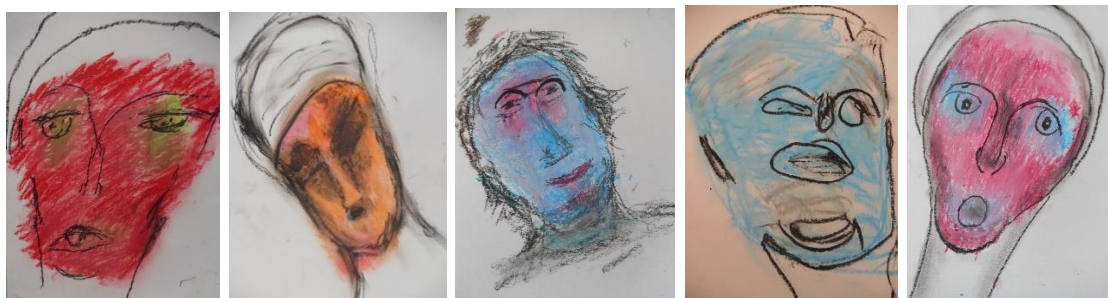


Reportage à la Résidence Marconi à Chatou (maison de retraite médicalisée), avec Sophie Grimaud-Michel, plasticienne au Musée Maurice Denis, qui anime un atelier tous les mercredis.



Sophie Grimaud-Michel, plasticienne au Musée, propose aux résidents de cette maison de retraite médicalisée, un atelier d'environ 1h30, tous les mercredis après-midi. Travail sur le portrait pour ces premières séances.

Qu'ils aient ou non déjà pratiqué dessin ou peinture, les résidents sont invités à participer par petits groupes (entre cinq et dix personnes) à un atelier « dessin » chaque fois différent.



Profil réalisé par Emilie.

Photo : Sophie Grimaud-Michel

D'une fois sur l'autre, l'ambiance de ces séances diffère. Parfois tranquille et studieuse, parfois tonique et joyeuse, exubérante à l'occasion, elle participe sans conteste au bénéfice de ces ateliers.

Quant aux ateliers proprement dits, ils se déroulent étape après étape, dans un souci de simplification maximale, afin de gommer les anxiétés fréquentes de « ne pas savoir faire », et de permettre à chacun d'aboutir à un résultat satisfaisant.

Ici, point de discours, qui en fait déconcerte les résidents, mais une entrée directe dans le travail plastique.

Outre l'aspect joyeux de la créativité, dessiner développe la concentration, oblige à une qualité de présence, entretient la mobilité de la main et du bras.

Chacun fait selon ses moyens du jour, le plus important étant de prendre plaisir à la séance.

Après avoir exploré les six premières semaines le thème du portrait, c'est celui du paysage qui sera abordé lors des séances suivantes.

Les dessins sont précieusement conservés par l'animatrice, avec l'idée de faire une exposition à la fin de l'année.