

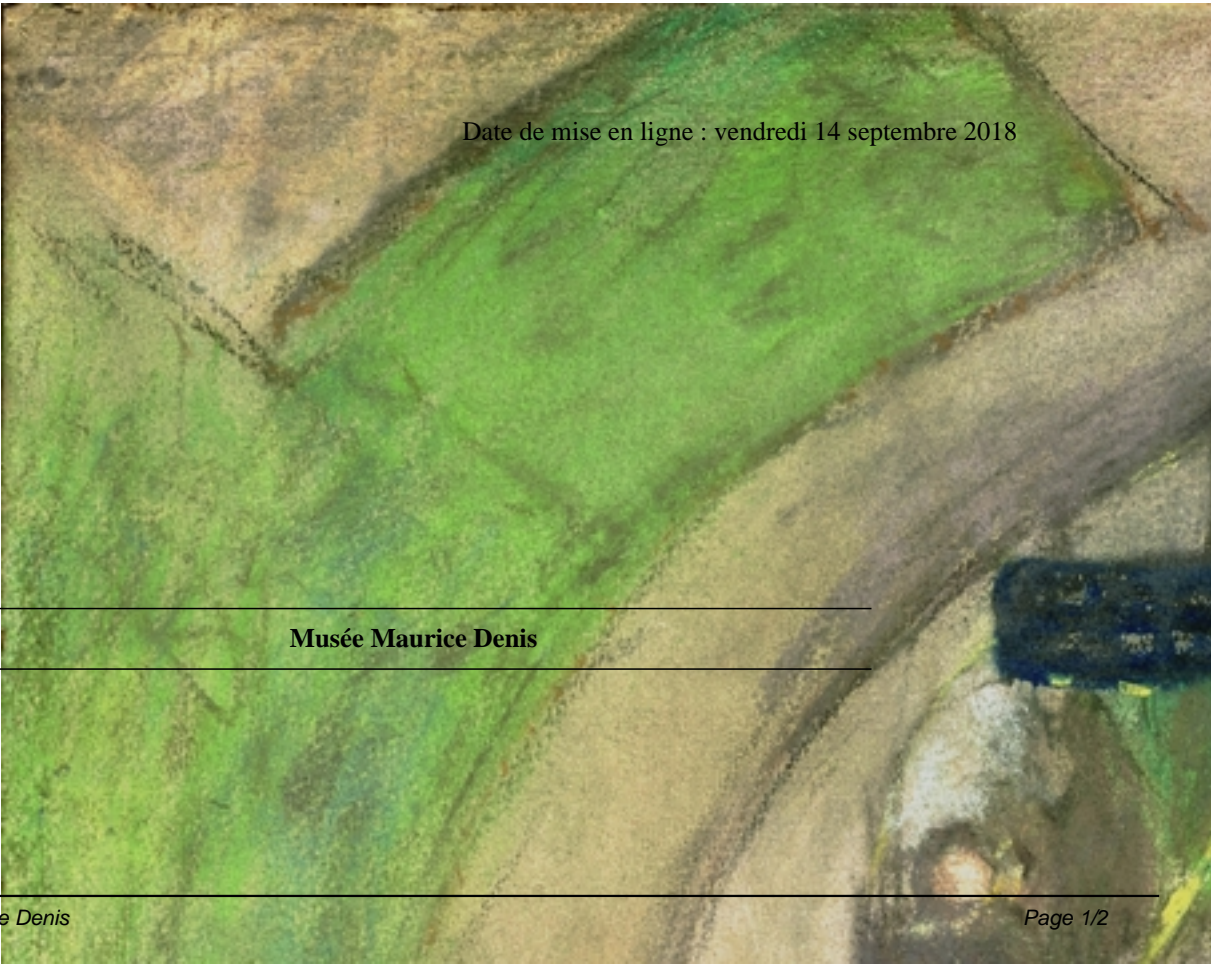


Extrait du Musée Maurice Denis

<https://musee-mauricedenis.fr/les-collections/galerie-des-oeuvres/article/edouard-vuillard-le-metro-station>

Édouard VUILLARD, "Le Métro « Station Villiers »", vers 1917

- Les collections - Oeuvres phares de la collection -



Date de mise en ligne : vendredi 14 septembre 2018

Musée Maurice Denis

Édouard VUILLARD

Ami de Denis et de Roussel, Vuillard se joint en 1889 au groupe des Nabis, qui le surnomment le Nabi zouave. S'adonnant au synthétisme, il peint des scènes intimistes de la vie quotidienne, donne des illustrations pour La Revue blanche et réalise programmes et décors de théâtre. Les décors muraux sont une composante essentielle de son art.

Le Métro « Station Villiers »

Vers 1917

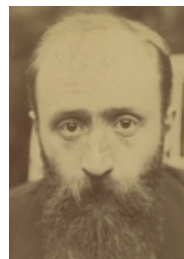
Pastel sur papier, 47 x 57 cm

Inv. PMD 984.5.1

Vuillard descendait souvent à la station Villiers lorsqu'il se rendait chez ses amis Hessel. Jos Hessel était son marchand de tableaux et sa femme Lucie, son modèle favori et sa muse.

Étude préparatoire pour un grand panneau décoratif, ce pastel est une oeuvre intimiste où tout est dit avec une grande économie de moyens. L'artiste joue avec la lumière qui surgit de la grisaille, les phares du métro, les reflets de la rampe et les plages colorées de vert des murs cintrés venant animer la composition.

Fiche artiste >



[< Œuvres phares de la collection](#)